

Информация
по региональному мониторингу качества образовательных
достижений обучающихся 4-х классов по предметам «Русский язык»,
«Математика», «Окружающий мир», «Литературное чтение»
республиканских образовательных организаций Республики Тыва

На основании приказа №1377-д от «09» декабря 2016 года «О проведении регионального мониторинга качества образовательных достижений обучающихся образовательных организаций и независимой оценки качества оказания услуг образовательными организациями Республики Тыва в декабре 2016 года» и в целях реализации проекта «Региональная система оценки качества образования организаций, осуществляющих образовательную деятельность на территории Республики Тыва», утвержденного приказом №1121-1/д от «09» сентября 2013 г., ГБУ «Институт оценки качества образования Республики Тыва» проведен с 15 по 20 декабря 2016 года региональный мониторинг качества образовательных достижений обучающихся 4-х классов.

Цель мониторинга - определение качества обученности и выявление уровня общего развития, умения применять знания в нестандартной ситуации.

Мониторинг проводился в форме диагностических работ по предметам: «Русский язык», «Математика», «Окружающий мир», «Литературное чтение».

Время выполнения диагностической работы 1 урок (45 минут).

Для проведения регионального мониторинга качества образовательных достижений обучающихся 4-х классов использованы следующие материалы:

- Контрольно-измерительный материал по русскому языку (1 вариант);
- Контрольно-измерительный материал по окружающему миру (1 вариант);
- Контрольно-измерительный материал по математике (1 вариант);
- Контрольно-измерительный материал по литературному чтению (1 вариант);

РУССКИЙ ЯЗЫК

В диагностической работе приняли участие 42 обучающихся, что составляет 98 % от общего количества обучающихся республиканских учреждений. Количество, не принявших участие по уважительной причине, составило 1 (2%) обучающийся.

Таблица 1. Количество образовательных организаций и участников по предмету «Русский язык»

№	ОО	Количество участников	% от общего количества участников	% от общего количества обучающихся 4-х классов
1	ГБНОУ "РООМХШИ им.Р.Д.Кенденбиля"	18	43	42
2	ГБОУ РТ Школа-интернат для-детей-сирот и детей, оставшихся без попечения родителей	24	57	56
	Итого:	42	100%	98%

Диагностическая работа по русскому языку содержала 3 группы заданий, обязательных для выполнения всеми обучающимися. Назначение первой группы – обеспечить проверку достижения обучающихся уровня базовой подготовки, а второй и третий – обеспечить проверку достижения повышенного и высокого уровня подготовки.

Основной целью диагностической работы являлась проверка и оценка знаний по русскому языку обучающихся начальной школы.

Для контроля были выделены основные разделы содержания:

- 1) Фонетика;
- 2) Лексика;
- 3) Состав слова;
- 4) Морфология;
- 5) Синтаксис;
- 6) Орфография;
- 7) Пунктуация.

Таблица 2. Распределение заданий по уровню сложности

№	Части работы	Число заданий	Максимальный балл	Тип заданий
1	А	10	10	с выбором ответа
2	В	2	4	свободно-конструированный ответ
3	С	2	6	с развернутым ответом
Итого:	3	14	20	

Верное выполнение каждого задания с кратким ответом оценивается в 1 балл. За выполнение заданий с развернутым ответом в зависимости от полноты и правильности ответа выставляется от 0 до 3 баллов. На основе баллов, выставленных за выполнение всех заданий работы, подсчитывается общий балл.

К базовому уровню относятся задания на применение изученных орфографических и пунктуационных правил, определение грамматических признаков изученных частей речи, определение синтаксической структуры предложения, нахождение случаев соблюдения или нарушения правил орфоэпии и грамматики.

К повышенному уровню относятся задания на понимание смысла слов, предложений, решение коммуникативных задач. Из 14 заданий проверочной работы 10 заданий *части А* (№ № 1-10) относятся к базовому уровню сложности, 4 задания *части В и С* (№ № 11-14) – к повышенному уровню сложности.

Таблица 3. Распределение заданий по видам проверяемой деятельности

Виды деятельности, проверяемые в работе	Число заданий	Максимальный балл
1. Воспроизведение знаний	2	2
2. Применение знаний и умений в знакомой ситуации	8	8
3. Применение знаний и умений в изменённой ситуации	2	4
4. Применение знаний и умений в новой ситуации	2	6
Итого:	14	20

Таблица 4. Шкала перевода баллов в отметки

Количество баллов	Отметка			
	«2»	«3»	«4»	«5»
Общая сумма баллов	0-9	10-13	14-17	18-20
Процент выполнения	45%	65%	85%	100%

Минимальный результат выполнения всех заданий – 10 баллов ставится за выполнение 65% от общего объема выполнения работы и оценивается отметкой «3», 85% объема выполнения работы оценивается отметкой «4», 100 % объема выполнения работы оценивается отметкой «5». Выполнение работы менее 45 % оценивается отметкой «2».

Таблица 5. Показатели обученности

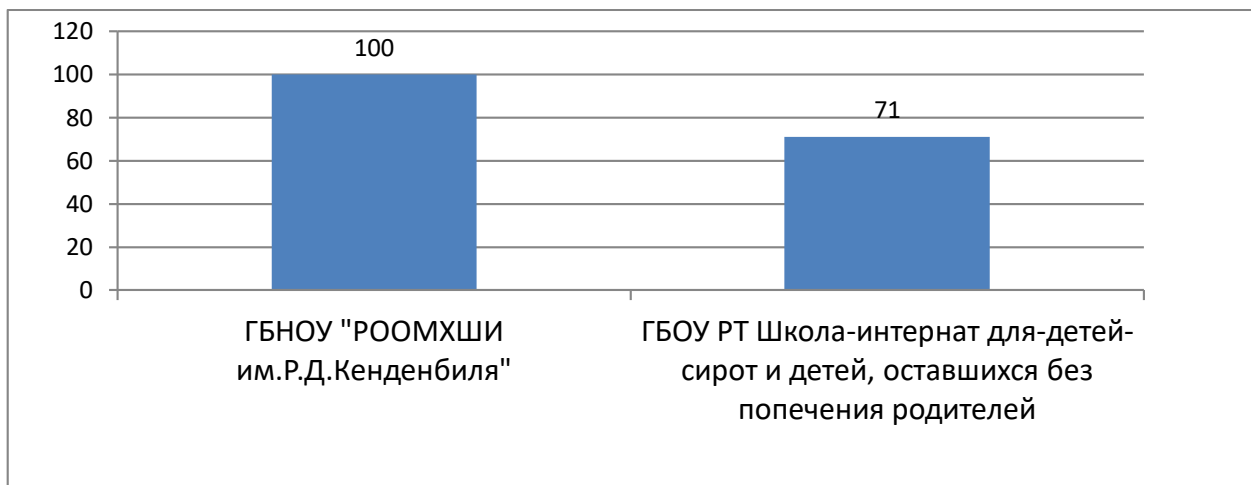
	ОО	КО	УО	СБ
1	ГБНОУ "РООМХШИ им.Р.Д.Кенденбиля"	44	100	3,4
2	ГБОУ РТ Школа-интернат для детей-сирот и детей, оставшихся без попечения родителей	29	71	3,1
	ИТОГО:	36,5	85,5	3,2

В таблице 5 представлены показатели результатов обученности и готовности обучающихся к основной школе в республиканских образовательных организациях РТ:

- уровень обученности – 85,5;
- качество обученности – 36,5;
- средний балл по оценкам -3,2.

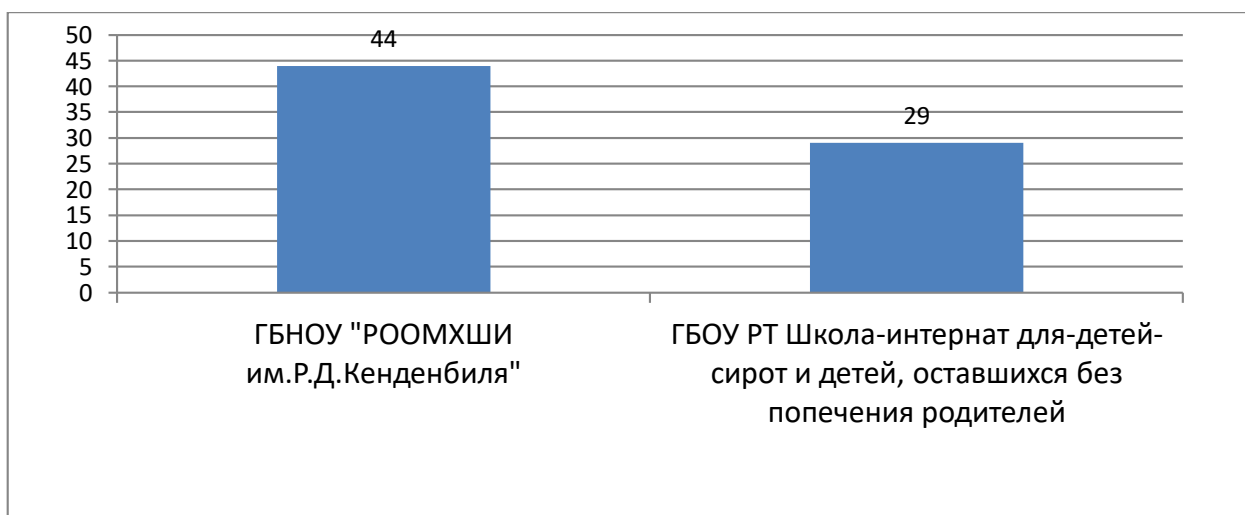
Показатели обученности

Диаграмма 1.



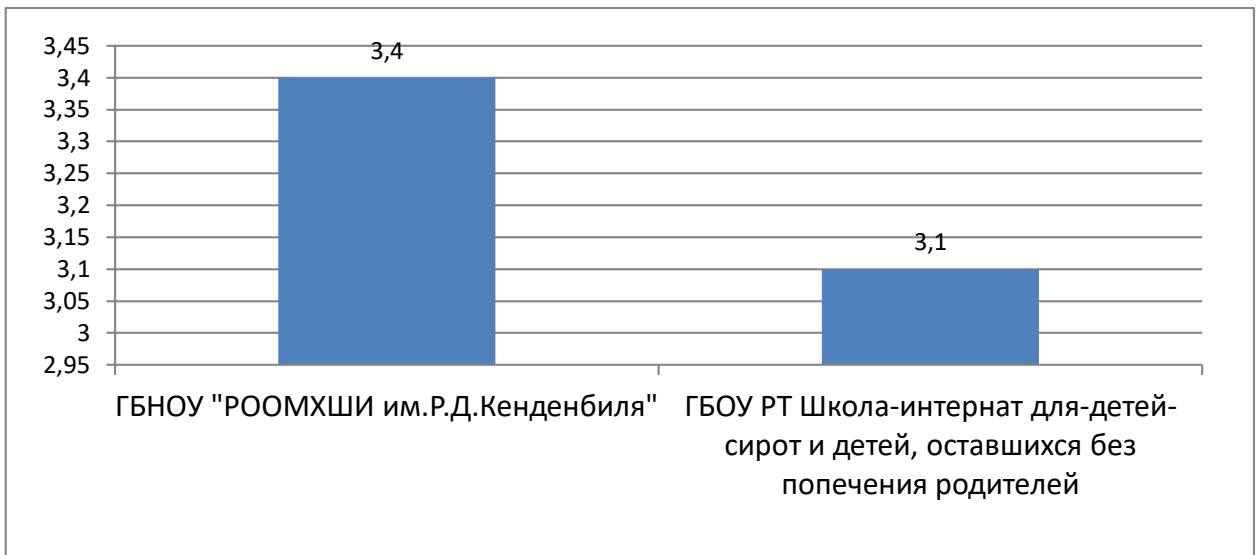
В диаграмме 1 показаны результаты уровня обученности. Средний результат уровня обученности составил – 85,5%. Высокий результат показала ГБНОУ «РООМХШИ им.Р.Д. Кенденбия» (100%). Низкий результат показала ГБОУ РТ Ш-И (71%).

Диаграмма 2.



В диаграмме 2 показаны результаты качества обученности. Средний результат качества обученности составил – 36,5%. Хороший результат показал ГБНОУ «РООМХШИ им.Р.Д. Кенденбия» (44%). Низкий результат показал ГБОУ РТ Ш-И (29%).

Диаграмма 3.



В диаграмме 3 показаны результаты среднего балла по оценкам составил. Средний балл по оценкам составил– 3,2.

Показатели выполнения заданий

Диаграмма 4.

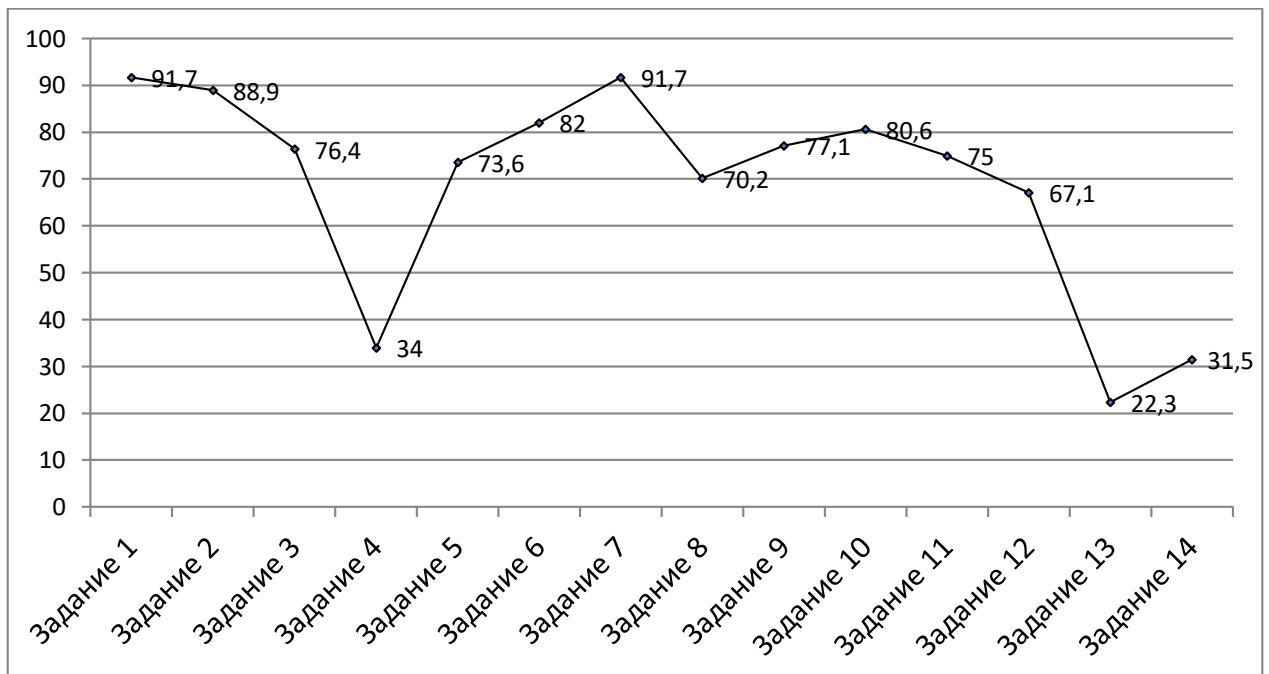


Диаграмма 4 показывает результаты выполнения заданий по русскому языку. Обучающиеся показали хорошие результаты выполнения заданий базового уровня, где проверялись умения применять правила переноса, деления слов на слоги, а также умение правильно образовывать грамматические формы имён существительных, знание о множественности

лексических значений слов, правила правописания непроизносимых согласных в корне слова.

Трудности для обучающихся вызвало задание №4. Справились с заданием 14 (34%) обучающихся. Также затруднения вызвали задания №13 и №14. С заданием № 13 справились 9 (22,3%) обучающихся. Более 77,7 % обучающихся не смогли образовать разные по значению, но одинаковые по звучанию слова. В задании № 14 обучающиеся не смогли определить орфографические ошибки. Справились с заданием 13 (31,5%) обучающихся.

МАТЕМАТИКА

В диагностической работе приняли участие 41 обучающихся, что составляет 95,4% от общего количества обучающихся республиканских учреждений. Количество, не принявших участие по уважительной причине, составило 2 (4,6) обучающихся.

Таблица 1. Количество образовательных организаций и участников по предмету «Математика»

№	Образовательные организации	Количество участников	% от общего количества участников	% от общего количества 4-х классов
1	ГБНОУ "РООМХШИ им.Р.Д.Кенденбиля"	18	44	41,9
2	ГБОУ РТ Школа-интернат для-детей-сирот и детей, оставшихся без попечения родителей	23	56	53,5
	ИТОГО:	41	100%	95,4%

Диагностическая работа по математике содержала 3 группы заданий, обязательных для выполнения всеми обучающимися. Назначение первой группы – обеспечить проверку достижения обучающихся уровня базовой подготовки, а второй и третий – обеспечить проверку достижения повышенного и высокого уровня подготовки.

Основной целью диагностической работы являлась проверка и оценка знаний по математике обучающихся начальной школы.

В работе проверяются знания и умения из следующих разделов:

1. Нумерация многозначных чисел;

2. Арифметические действия с многозначными числами и порядок действий;
3. Решение уравнений;
4. Действия с именованными числами;
5. Геометрические величины;
6. Решение простых и составных задач;
7. Задания на развитие логического мышления.

Таблица 2. Распределение заданий по уровню сложности

№	Части работы	Число заданий	Максимальный балл	Тип заданий
1	А	10	10	с выбором ответа
2	В	2	4	с кратким ответом
3	С	2	6	с развёрнутым ответом
Итого: 3		14	20	

Верное выполнение каждого задания с кратким ответом оценивается в 1 балл. За выполнение заданий с развернутым ответом в зависимости от полноты и правильности ответа выставляется от 0 до 3 баллов. На основе баллов, выставленных за выполнение всех заданий работы, подсчитывается общий балл.

Из 14 заданий проверочной работы 10 заданий *части А* (№ № 1-10) относятся к базовому уровню сложности, 2 задания *части В* (№ № 11-12) – к повышенному уровню сложности, 2 задания *части С* (№ № 13-14) – к высокому уровню сложности.

Таблица 3. Распределение заданий по видам проверяемой деятельности

Виды деятельности, проверяемые в работе	Число заданий	Максимальный балл
1. Воспроизведение знаний	2	2
2. Применение знаний и умений в знакомой ситуации	8	8
3. Применение знаний и умений в изменённой ситуации	2	4
4. Применение знаний и умений в новой ситуации	2	6

Итого:	14	20
--------	----	----

В диагностической работе предусматривается проверка усвоения конкретных знаний и умений по четырём видам деятельности: воспроизведение знаний, применение знаний и умений в знакомой ситуации, применение знаний и умений в изменённой ситуации, применение знаний и умений в новой ситуации (см. таблицу 3).

Таблица 4. Шкала перевода баллов в отметки

Класс	Отметка	«2»	«3»	«4»	«5»
	Количество баллов				
4	Общая сумма баллов	0-9	10-13	14-17	18-20
	Процент выполнения	45%	65%	85%	100%

Минимальный результат выполнения всех заданий – 10 баллов ставится за выполнение 65% от общего объема выполнения работы и оценивается отметкой «3», 85% объема выполнения работы оценивается отметкой «4», 100 % объема выполнения работы оценивается отметкой «5». Выполнение работы менее 45 % оценивается отметкой «2».

Таблица 5. Показатели обученности

№	Кожуун (город)	Качество обученности	Уровень обученности	Средний балл
1	ГБНОУ "РООМХШИ им.Р.Д.Кенденбиля"	44	89	3,6
2	ГБОУ РТ Школа-интернат для-детей-сирот и детей, оставшихся без попечения родителей	22	70	2,9
Средний результат:		33%	79,5%	3,2

В таблице 5 представлены показатели результатов обученности и готовности к основной школе обучающихся в республиканский учреждениях:

- уровень обученности – 79,5%;
- качество обученности – 33%;
- средний балл – 3,2.

Показатели обученности

Диаграмма 1.

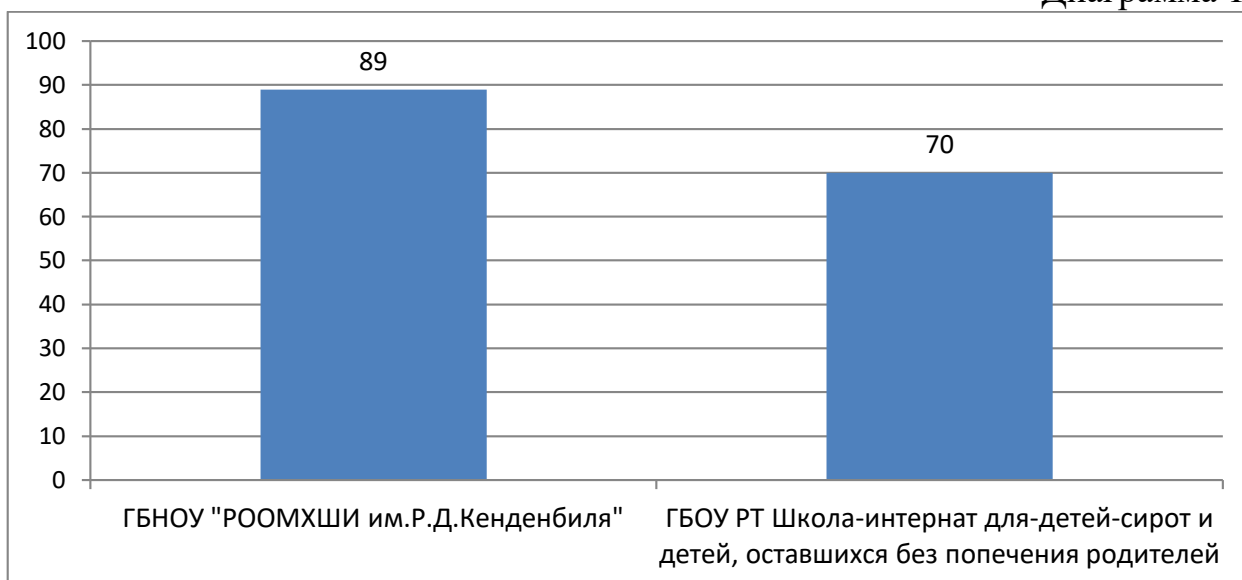


Диаграмма 1 показывает результаты уровня обученности обучающихся. Средний показатель уровня обученности по республиканским учреждениям составляет 79,5%. Хороший уровень обученности показала ГБНОУ "РООМХШИ им.Р.Д.Кенденбиля" (89%). Низкий уровень обученности показала ГБОУ РТ Школа-интернат для-детей-сирот и детей, оставшихся без попечения родителей (70%).

Диаграмма 2.

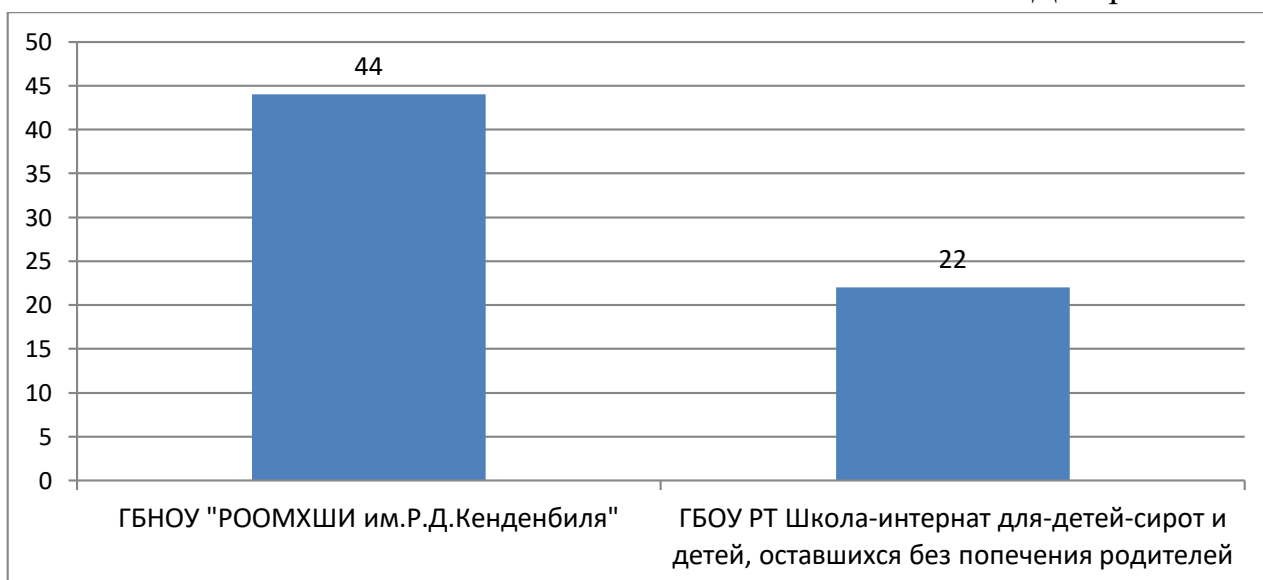


Диаграмма 2 показывает результаты качества обученности обучающихся. Средний показатель качества обученности по республиканским учреждениям составляет 33 %. Хорошее качество обученности показала ГБНОУ "РООМХШИ им.Р.Д.Кенденбиля" (44%). Низкое качество обученности показала ГБОУ РТ Школа-интернат для-детей-сирот и детей, оставшихся без попечения родителей (22%).

Диаграмма 3.

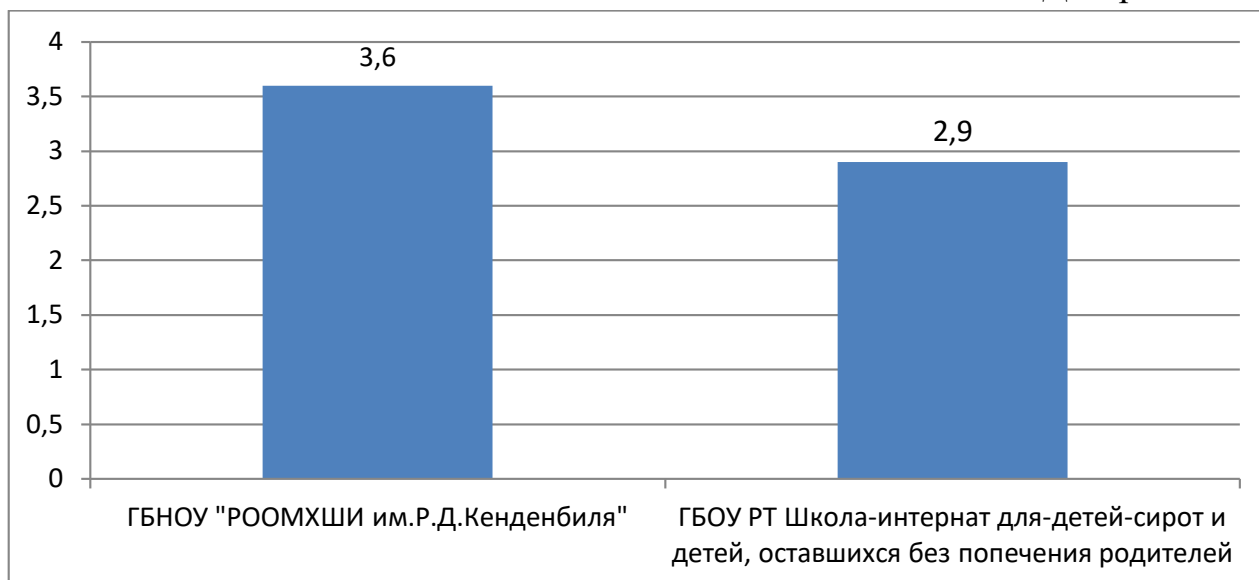


Диаграмма 3 показывает результаты среднего балла по оценкам обучающихся. Средний балл по оценкам составляет – 3,2. Хороший результат среднего балла показала ГБНОУ "РООМХШИ им.Р.Д.Кенденбия" Низкий результат показала ГБОУ РТ Школа-интернат для-детей-сирот и детей, оставшихся без попечения родителей (2,9).

Показатели выполнения заданий

Диаграмма 4.

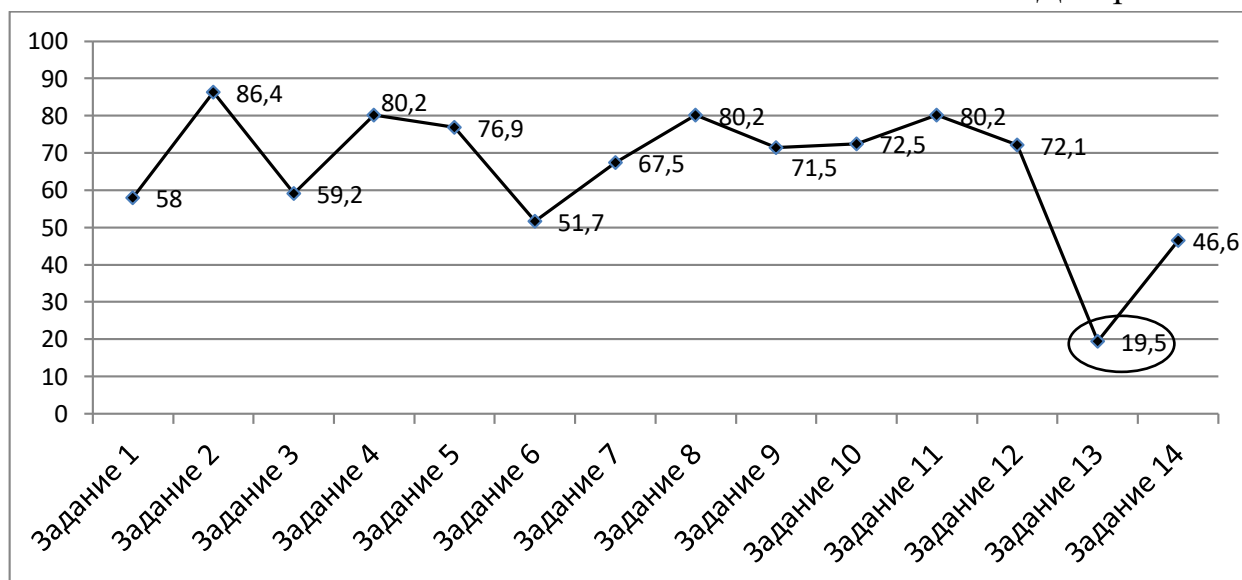


Диаграмма 4 показывает результаты выполнения заданий диагностической работы, которые показывают хорошие знания в заданиях базового уровня сложности.

Обучающиеся не справились с последними заданиями высокого уровня на развитие логического мышления. Нестандартные задачи на логическое мышление вызвали у них затруднения.

ОКРУЖАЮЩИЙ МИР

В диагностической работе приняли участие 41 обучающийся, что составляет 95,4% от общего количества обучающихся республиканских учреждений. Количество, не принявших участие по уважительной причине, составило 2 (4,6) обучающихся.

Таблица 1. Количество образовательных организаций и участников по предмету «Окружающий мир»

№	Образовательные организации	Количество участников	% от общего количества участников	% от общего количества 4-х классов
1	ГБНОУ "РООМХШИ им.Р.Д.Кенденбиля"	18	44	41,9
2	ГБОУ РТ Школа-интернат для-детей-сирот и детей, оставшихся без попечения родителей	23	56	53,5
	ИТОГО:	41	100%	95,4%

В диагностической работе предусматривается проверка усвоения конкретных знаний и умений по четырём видам деятельности: воспроизведение знаний, применение знаний и умений в знакомой ситуации, применение знаний и умений в изменённой ситуации, применение знаний и умений в новой ситуации.

Диагностическая работа содержит 14 заданий: 10 заданий с выбором ответа (часть А), 2 задания со свободно конструированным ответом (часть В), 2 задания с развернутым ответом (часть С).

В работе проверяются следующие разделы:

- Окружающий мир;
- Младший школьник;
- Природа;
- Общество;
- Родной край;
- Земля – планета жизни;
- Опыт практической деятельности.

Таблица 2. Распределение заданий по уровню сложности

№	Части работы	Число заданий	Максимальный балл	Тип заданий
1	А	10	10	с выбором ответа
2	В	2	4	свободно-конструированный ответ
3	С	2	6	с развернутым ответом
Итого:	3	14	20	

Верное выполнение каждого задания с кратким ответом оценивается в 1 балл. За выполнение заданий с развернутым ответом в зависимости от полноты и правильности ответа выставляется от 0 до 3 баллов. На основе баллов, выставленных за выполнение всех заданий работы, подсчитывается общий балл.

Таблица 3. Распределение заданий по видам проверяемой деятельности

Виды деятельности, проверяемые в работе	Число заданий	Максимальный балл
1. Воспроизведение знаний	2	2
2. Применение знаний и умений в знакомой ситуации	8	8
3. Применение знаний и умений в изменённой ситуации	2	4
4. Применение знаний и умений в новой ситуации	2	6
Итого:	14	20

Таблица 4. Шкала перевода баллов в отметки

Класс	Отметка	«2»	«3»	«4»	«5»
	Количество баллов				
4	Общая сумма баллов	0-9	10-13	14-17	18-20
	Процент выполнения	45%	65%	85%	100%

Минимальный результат выполнения всех заданий – 10 баллов ставится за выполнение 65% от общего объема выполнения работы и

оценивается отметкой «3», 85% объема выполнения работы оценивается отметкой «4», 100 % объема выполнения работы оценивается отметкой «5». Выполнение работы менее 45 % оценивается отметкой «2».

Таблица 5. Показатели обученности

№	Кожуун	Качество обученности	Уровень обученности	Средний балл
1	ГБНОУ "РООМХШИ им.Р.Д.Кенденбиля"	50	89	3,4
2	ГБОУ РТ Школа-интернат для-детей-сирот и детей, оставшихся без попечения родителей	43	91	3,4
Средний результат:		46,5%	90%	3,4

В таблице 5 представлены показатели результатов обученности и готовности к основной школе обучающихся в республиканский учреждениях:

- уровень обученности – 90%;
- качество обученности – 46,5%;
- средний балл – 3,4.

Показатели обученности

Диаграмма 1.

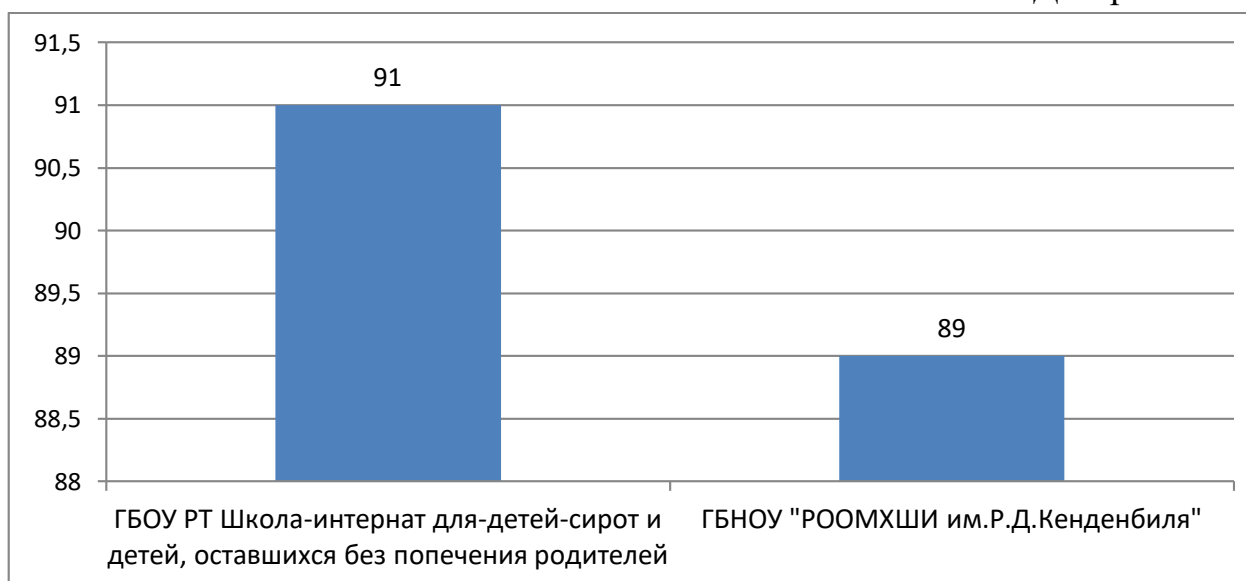


Диаграмма 1 показывает результаты уровня обученности обучающихся республиканских учреждений. Средний показатель уровня обученности составил 90%. Все республиканские учреждения показали хороший уровень обученности.

Диаграмма 2.

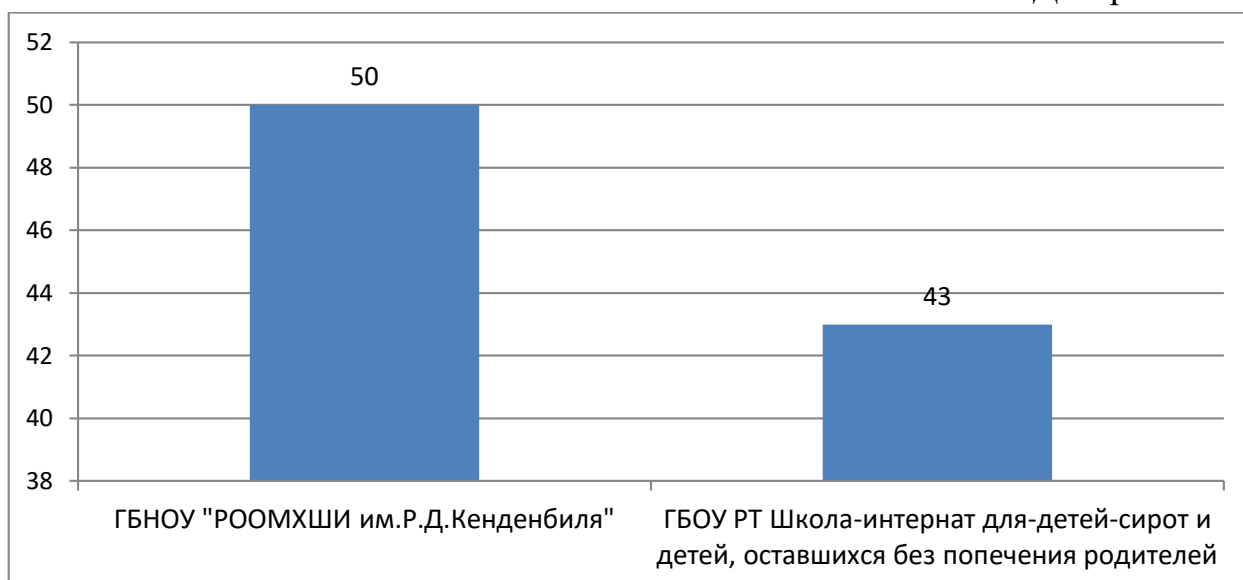


Диаграмма 2 показывает результаты качества обученности обучающихся республиканских учреждений. Средний показатель качества обученности составил 46,5%. Все республиканские учреждения показали хорошее качество обученности.

Диаграмма 3.

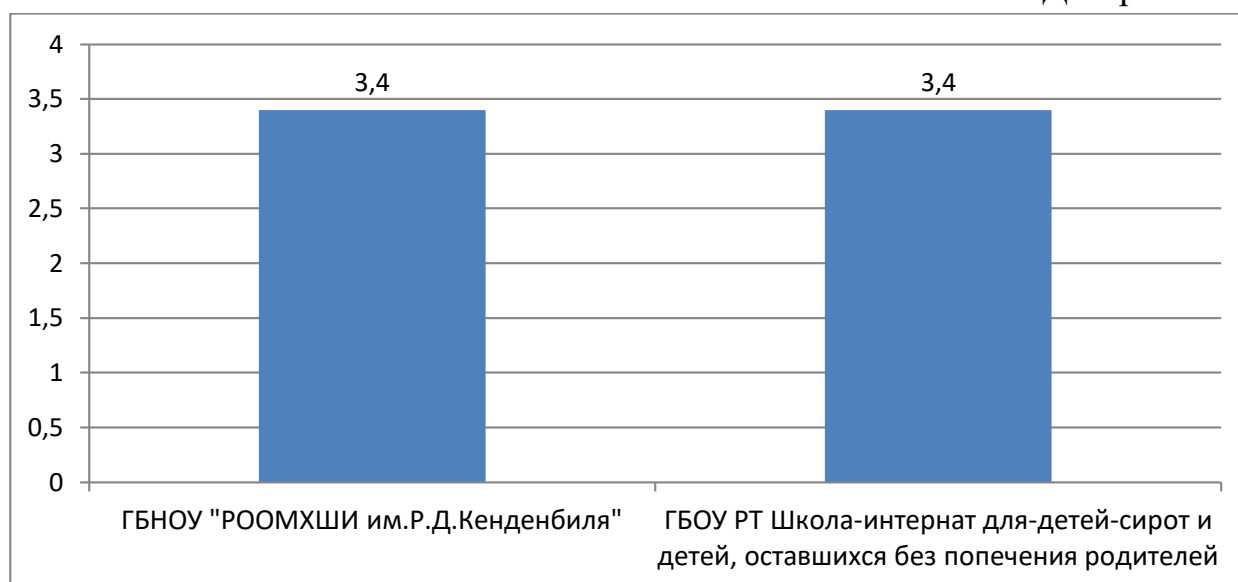


Диаграмма 3 показывает результаты среднего балла по оценкам обучающихся республиканских учреждений. Средний балл по оценкам составляет – 3,4.

Показатели выполнения заданий

Диаграмма 4.

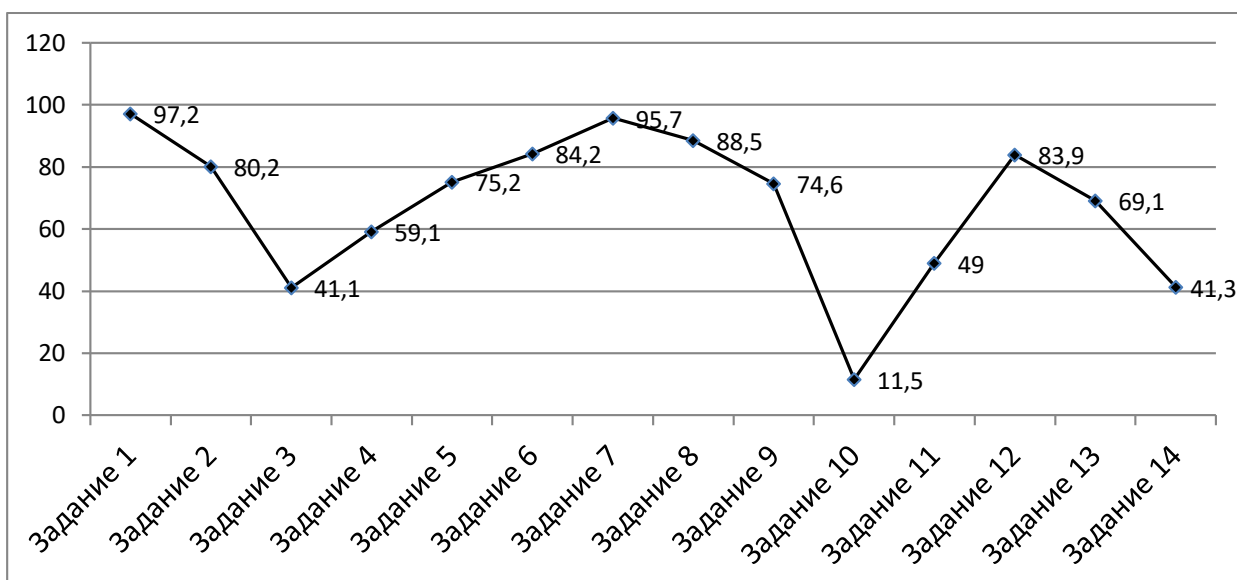


Диаграмма 4 показывает результаты выполнения заданий диагностической работы, где видно, что обучающиеся достаточно успешно справились с заданиями базового уровня, где проверялись знания и умения усвоения основных понятий курса, сформированность представлений об окружающем мире.

Трудности для обучающихся вызвало задание №10 (11,5%) повышенного уровня сложности со свободно - конструируемым ответом на сравнение, определение особенностей и классификацию объектов, которые требуют самостоятельного ответа учащегося.

ЛИТЕРАТУРНОЕ ЧТЕНИЕ

Всего в диагностической работе приняли участие 40 обучающихся, что составляет 93 % от общего количества выпускников 4-х классов. Количество, не принявших участие по уважительной причине, составило 3 (7%) обучающихся.

Таблица 1. Количество образовательных организаций и участников по предмету «Литературное чтение»

№	ОО	Количество участников	% от общего количества участников	% от общего количества обучающихся 4-х классов
1	ГБНОУ "РООМХШИ им.Р.Д.Кенденбиля"	18	45	41,9
2	ГБОУ РТ Школа-интернат для-детей-сирот и детей, оставшихся без попечения родителей	22	55	51,2
	Итого:	40	100	93,0

Основной целью диагностической работы являлась оценка знаний, умений, навыков учащихся по литературному чтению.

В работе проверяются знания и умения следующих разделов:

1. Устное народное творчество;
2. Русские народные и литературные сказки;
3. Жанры литературы;
4. Русские писатели;
5. Зарубежная литература;
6. Поэтическая тетрадь;
7. Развитие речи.

Верное выполнение каждого задания с кратким ответом оценивается в 1балл. За выполнение заданий с развернутым ответом в зависимости от полноты и правильности ответа выставляется от 0 до 3 баллов. На основе баллов, выставленных за выполнение всех заданий работы, подсчитывается общий балл.

Таблица 2. Распределение заданий по уровню сложности

№	Части работы	Число заданий	Максимальный балл	Тип заданий
1	А	10	10	с выбором ответа
2	В	2	4	свободно-конструированный ответ
3	С	2	6	с развернутым ответом
Итого:	3	14	20	

Диагностическая работа содержала 3 группы заданий, обязательных для выполнения всеми обучающимися. В работе предусматривается проверка усвоения конкретных знаний и умений по четырем видам деятельности: воспроизведение знаний, применение знаний и умений в знаковой ситуации, применение знаний и умений в измененной ситуации, применение знаний и умений в новой ситуации. Из 14 заданий диагностической работы 10 заданий *части А* (№ № 1-10) относятся к базовому уровню сложности, 4 задания *части В и С* (№ № 11-14) – к повышенному уровню сложности.

Таблица 3. Распределение заданий по видам проверяемой деятельности

Виды деятельности, проверяемые в работе	Число заданий	Максимальный балл
1. Воспроизведение знаний	2	2
2. Применение знаний и умений в знакомой ситуации	8	8
3. Применение знаний и умений в изменённой ситуации	2	4
4. Применение знаний и умений в новой ситуации	2	6
Итого:	14	20

Таблица 4. Шкала перевода баллов в отметки

Количество баллов	Отметка			
	«2»	«3»	«4»	«5»
Общая сумма баллов	0-9	10-13	14-17	18-20
Процент выполнения	45%	65%	85%	100%

Минимальный результат выполнения всех заданий – 10 баллов ставится за выполнение 65% от общего объема выполнения работы и оценивается отметкой «3», 85% объема выполнения работы оценивается отметкой «4», 100 % объема выполнения работы оценивается отметкой «5». Выполнение работы менее 45 % оценивается отметкой «2».

Таблица 5. Показатели обученности

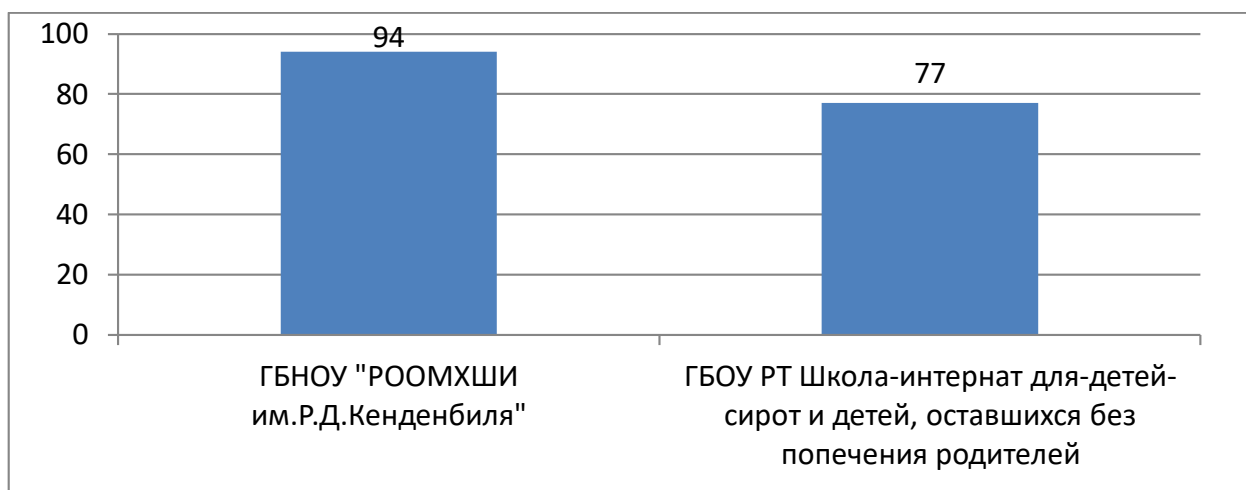
	ОО	КО	УО	СБ
1	ГБНОУ "РООМХШИ им.Р.Д.Кенденбиля"	56	94	4
2	ГБОУ РТ Школа-интернат для-детей-сирот и детей, оставшихся без попечения родителей	27	77	3
	ИТОГО:	41,5	85,5	3

В таблице 5 представлены показатели результатов обученности и готовности обучающихся к основной школе в республиканских образовательных организациях:

- уровень обученности – 85,5%;
- качество обученности – 41,5%;
- средний балл по оценкам -3.

Показатели обученности

Диаграмма 1.



В диаграмме 1 показаны результаты уровня обученности. Средний результат уровня обученности составил – 41,5%. Высокий результат

показала ГБНОУ «РООМХШИ им.Р.Д.Кенденбия» (94%). Низкий результат показала ГБОУ РТ Школа-интернат (77%).

Диаграмма 2.

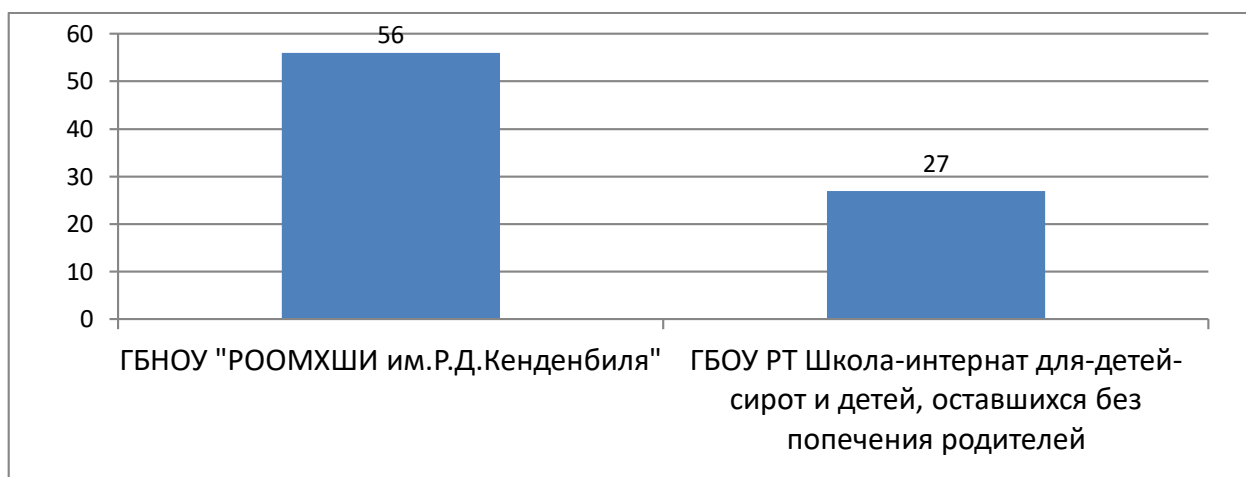


Диаграмма 2 показывает результаты качества обученности. Средний результат качества обученности составил – 85,5%. Высокий результат показала ГБНОУ «РООМХШИ им.Р.Д. Кенденбия» (56%).

Диаграмма 3.

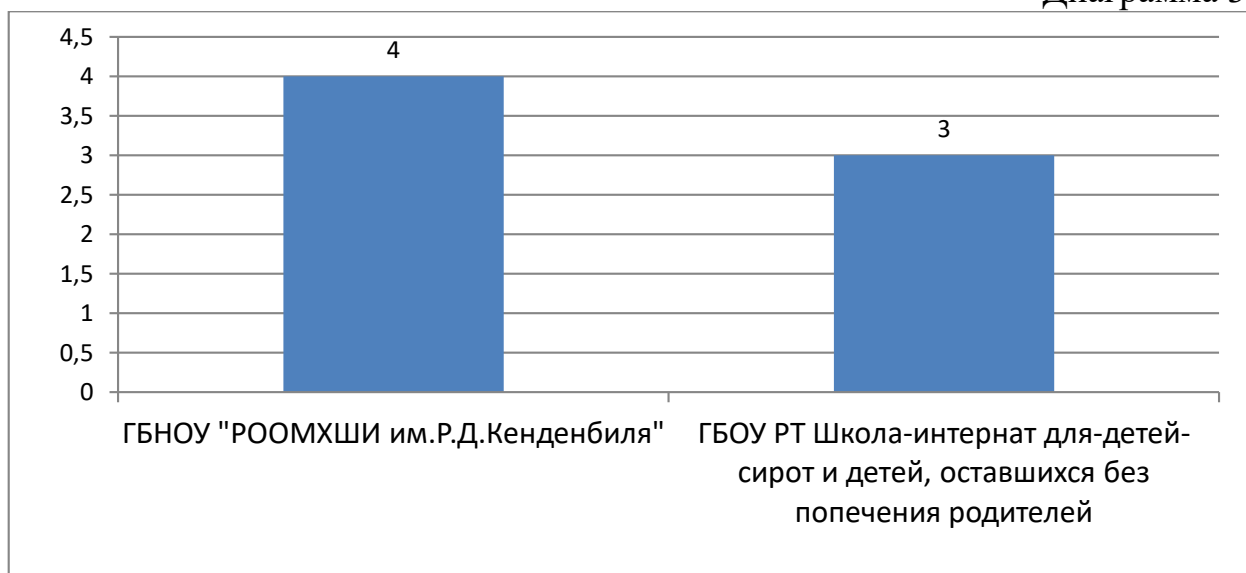
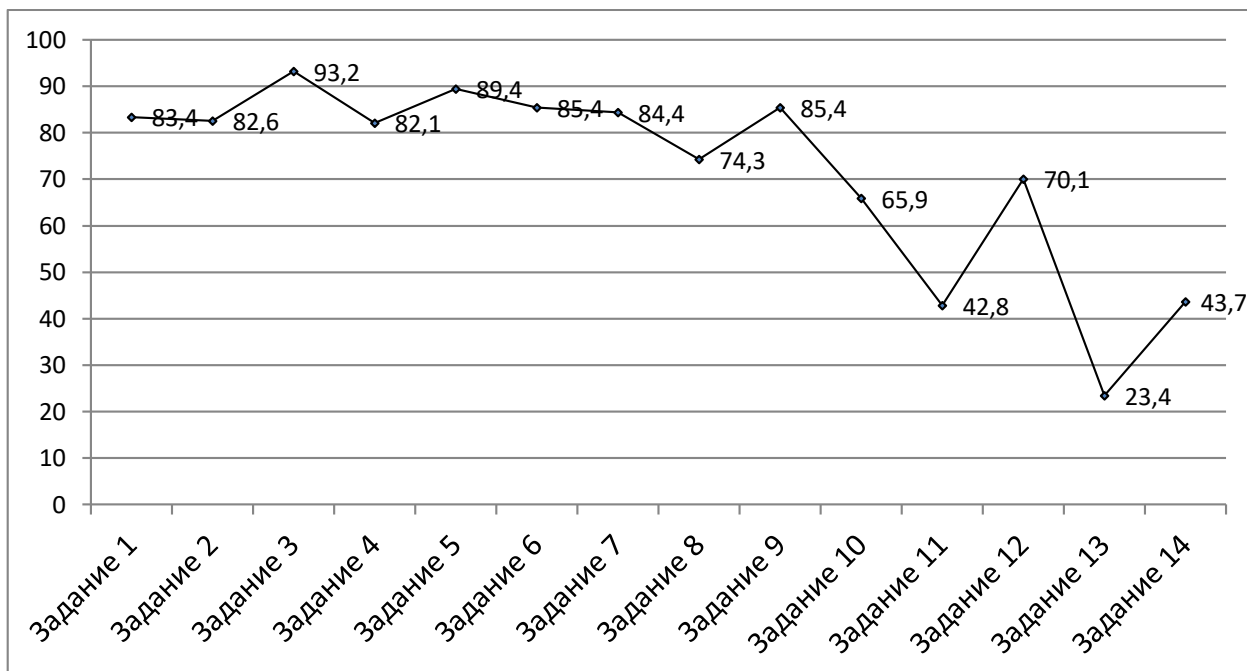


Диаграмма 3 показывает результаты среднего балла по оценкам. Средний балл по оценкам составил – 3. Хороший результат показала ГБНОУ «РООМХШИ им.Р.Д.Кенденбия».

Показатели выполнения заданий

Диаграмм 4.



В диаграмме 4 показаны результаты выполнения регионального мониторинга качества образовательных достижений обучающихся начальных классов по предмету «Литературное чтение». Обучающиеся показывают хорошие результаты в заданиях базового уровня, где показатели выполнения не ниже (60%). В заданиях проверялись умение соотносить устное народное творчество, определять название, автор произведения по отрывку, определять род и жанр. Также из представленных словосочетаний определять фразеологический оборот.

Трудности вызвало задание №13, где более (75 %) обучающихся не смогли определить тему текста. Справились с заданием 9 (23,4%) обучающихся.